

À partir de juin 2025

48 logements neufs à louer à Remire-Montjoly !

Idéalement situées entre collège, lycée et centre commerciaux, la vie résidentielle simplifiera votre quotidien. La résidence Cicindelle se compose d'une **aire de jeux**, de **128 places de parking** et de **5 immeubles équipés (gamme intermédiaire)** :

- cuisine aménagée
- salle de bain aménagée
- naturellement ventilés
- jardin privatif pour les rez de chaussée / balcon pour les étages supérieurs

De 891€ à 921€ charges comprises

Surface habitable : 52 m² (+ 14m² varangue)

Type : T2

18 logements disponibles

De 1 212€ à 1 246€ charges comprises

Surface habitable : 65 m² à 67 m² (+ 14m² varangue)

Type : T3

21 logements disponibles

De 1 371€ à 1 498€ charges comprises

Surface habitable : 76 m² (+ 14m² varangue)

Type : T4

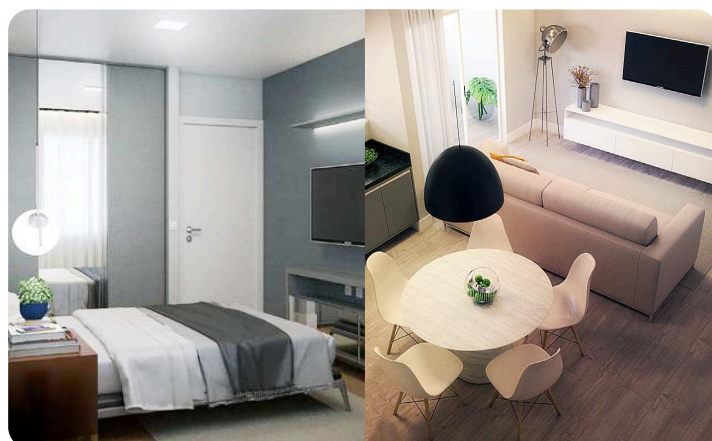
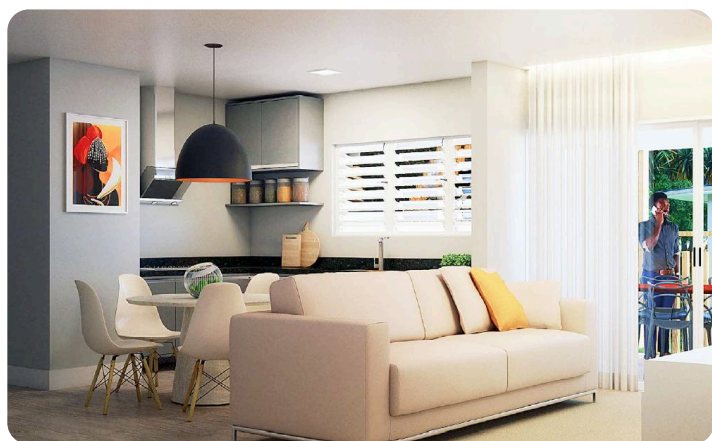
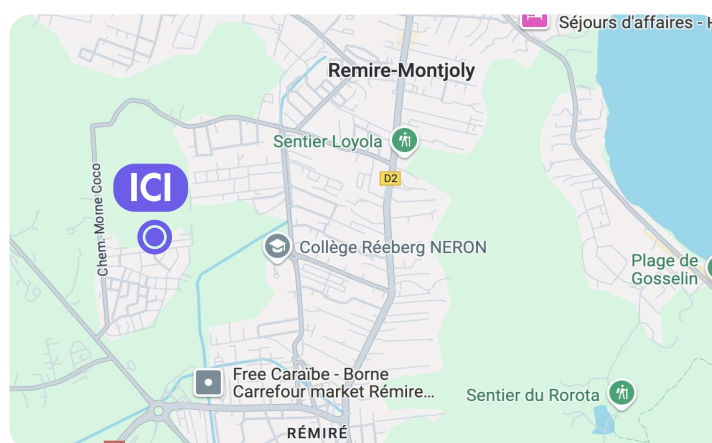
6 logements disponibles

De 1 803€ à 1805€ charges comprises

Surface habitable : 91 m² (+ 14m² varangue)

Type : T5

3 logements disponibles



Comment obtenir mon logement ?

Le bailleur fait confiance au garant Cautioneo et propose ces logements dans le cadre d'un partenariat.
Pour pouvoir candidater, il vous faut impérativement transmettre votre dossier à Cautioneo pour analyse.

Voici la procédure à suivre :

- 1 Je demande mon garant Cautioneo**
Je teste mon éligibilité et je transmets mon dossier à Cautioneo pour analyse.

- 2 J'obtiens mon Accord de Garantie gratuitement en - de 48h**
Il est la preuve que Cautioneo se porte garant pour moi (valable 2 mois).
- 3 Je finalise ma dépose de candidature auprès de la SRIAS Guyane**
Je transmets mon Accord de Garantie et mon dossier de candidature (voir [page 3](#) pour le constituer) par mail à : srias@guyane.gouv.fr ou je les contacte au +594 594 214 414
- 4 La SRIAS valide ma candidature**
La SRIAS me transmet mon code promo unique me permettant de bénéficier de 14 mois OFFERTS.
En parallèle, mon dossier est transmis à l'agence immobilière pour préparation de votre bail.
- 5 Je mets en place ma Garantie Cautioneo**
Je reçois mon contrat à signer et à payer, je renseigne mon code promo.
Je peux ensuite signer mon bail avec l'agence immobilière et emménager 😊.

Offre réservée aux futurs locataires de la résidence Cicindelle située à Remire-Montjoly
Bénéficiez de 14 mois de cotisation Cautioneo offerts

OFFRE SPÉCIALE

3,5%

2,9%

du loyer charges comprises

+ 2 MOIS OFFERTS



vous aide :

La SRIAS Guyane prend en charge la 1ère année, vous n'avez pas à avancer les frais de cotisation

12 mois offerts

Comment constituer mon dossier de candidature ?

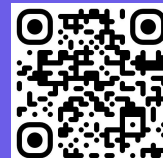
1 Vérifiez que vous ne dépassez le plafond annuel de ressources maximum autorisé :

Composition du foyer du locataire	Plafonds annuels de ressources : 2025
Personne seule	37 731€
Couple	69 773€
Personne seule ou couple ayant 1 personne à charge	73 808€
Personne seule ou couple ayant 2 personnes à charge	77 845€
Personne seule ou couple ayant 3 personnes à charge	83 236€
Personne seule ou couple ayant 4 personnes à charge	88 629€

2 Je transmets mon dossier pour analyse à Cautioneo

Tester l'éligibilité de votre dossier à la Garantie Locataire Cautioneo :

[Cliquez ICI](#) ou flashez moi avec votre téléphone :



Cautioneo vous indiquera le montant de loyer charges comprises pour lequel ils se porteront garant.

3 Constituez votre dossier de réservation

Nous vous remercions de nous fournir **OBLIGATOIREMENT** les pièces justificatives, ci-dessous énoncées, pour vous-mêmes et, le cas échéant, pour votre conjoint et/ou votre garant.

DANS TOUS LES CAS

- ☐ Une fiche de renseignement dûment complétée et signée pour chaque locataire (voir p. 4)
- ☐ Carte d'identité (recto-verso) ou passeport
- ☐ 3 dernières quittances de loyer ou
- ☐ Taxe foncière (si vous êtes propriétaire) ou
- ☐ Attestation d'hébergement
- ☐ Accord de Garantie CAUTIONEO

JUSTIFICATIFS DE RESSOURCES

- ☐ 3 derniers bulletins de salaire et bulletin de salaire du mois de Décembre de l'année N-1
- ☐ Attestation de l'employeur de moins de 30 jours précisant la date d'embauche ou contrat de travail ou ordre ou arrêté de mutation ou d'affectation
- ☐ 2 Derniers avis d'imposition
- ☐ Justificatifs de revenus fonciers

A SAVOIR

Une assurance « multirisques habitation » est obligatoire pour entrer dans les lieux.

Une attestation précisant les garanties vous sera demandée au plus tard, le jour de la remise des clés.

Complétez votre fiche de renseignement

Locataire
Nom
Prénom
Date et lieu de naissance
Situation familiale (Célibataire – Marié(e) – Séparé(e) – Divorcé(e) – Pacs(e) – Concubin(e))
Nombre d'enfant déclaré
Tél port :
Mail :
Adresse actuelle :
Profession :
Salaire net mensuel
CDD ou CDI Date d'entrée dans l'administration :
Nom employeur
Adresse affectation
Téléphone de bureau

Co- Locataire ou garant
Co-locataire ou garant :
Nom
Prénom
Date et lieu de naissance
Situation familiale (Célibataire – Marié(e) – Séparé(e) – Divorcé(e) – Pacs(e) - Concubin(e))
Nombre d'enfant déclaré
Tél port :
Mail :
Adresse actuelle :
Profession :
Salaire net mensuel
CDD ou CDI et a quelle date
Nom employeur ou Nom entreprise
Adresse société
Téléphone de bureau

Nombre de personnes à charges
Nombre de personnes à charges
Aide au logement (oui ou non) montant :
N° de CAF et montant de l'allocation :
Autres revenus